

# Pressemitteilung



Nürnberg, 4. Juni 2020

## **Bauarbeiten an der Münchener Straße**

**Mit dem Baubeginn der Erschließungsstraße Süd für die neue Technische Universität im Stadtquartier Lichtenreuth kommt es im Bereich der Münchener Straße ab dem 8. Juni 2020 zu Verkehrsbeeinträchtigungen**

Für den Süden des Areals „Lichtenreuth“ ist eine neue Erschließungsstraße geplant. Sie soll die neue Technische Universität erschließen und eine Zufahrt zur Bahnanlage schaffen sowie die Umwidmung der Brunecker Straße zur Wohnstraße ermöglichen. Somit wird ein Teil des Verkehrs für die Universität und die Zufahrt zur Bahnanlage zukünftig über die neue Erschließungsstraße Süd abgewickelt.

Der Anschluss dieser Erschließungsstraße an die Münchener Straße erfordert den Bau einer neuen Einmündung nördlich der Einfahrt zum Park-and-Ride-Parkplatz Bauernfeindstraße.

Für die Umsetzung dieser Maßnahmen sind Verkehrsbeschränkungen an der Münchener Straße zwischen Alfred-Hensel-Weg und Bauernfeindstraße nötig. Während für den Verkehr stadteinwärts beide Fahrbahnspuren erhalten bleiben und lediglich verschwenkt werden, entfällt für den stadtauswärts geführten Verkehr eine Fahrspur.

Der westlich gelegene Fuß- und Radweg wird im genannten Bereich während der Bauzeit vollständig gesperrt. Fußgänger und Radfahrer können auf den östlich gelegenen Weg ausweichen.

Der Park-and-Ride-Parkplatz an der Bauernfeindstraße wird ebenfalls geschlossen.

Diese Beschränkungen beginnen am Montag, den 8. Juni 2020, und dauern bis voraussichtlich Ende Juli 2020. In den Sommerferien kommt es maßnahmenbedingt zu weiteren Modifizierungen in der Verkehrsführung. Die Bauarbeiten sind voraussichtlich bis Ende 2020 abgeschlossen.

Wir bitten die Verkehrsteilnehmer um Verständnis.

**Plandarstellung:** Verkehrsbeschränkungen an der Münchener Straße

**Quelle:** Aurelis Real Estate

**Informationen zum Projekt von**

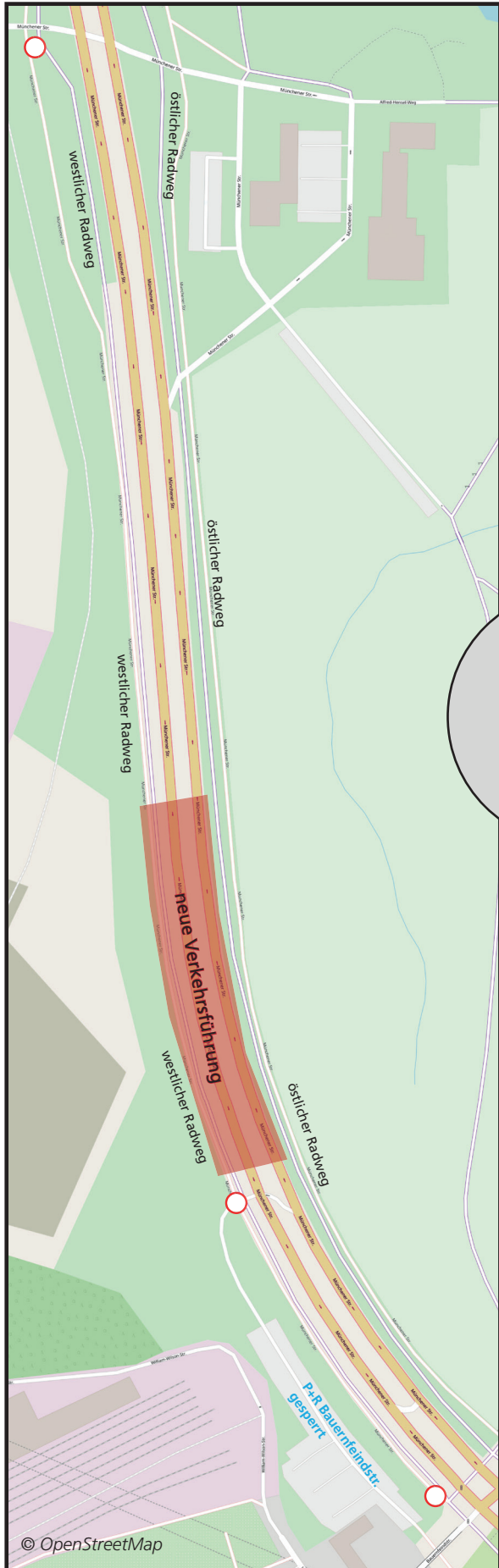
Daniel Schreyer  
Telefon: 089 944-180  
Mobil: 0172-8637547  
schreyer@concilius.com

**Informationen zu Aurelis von**

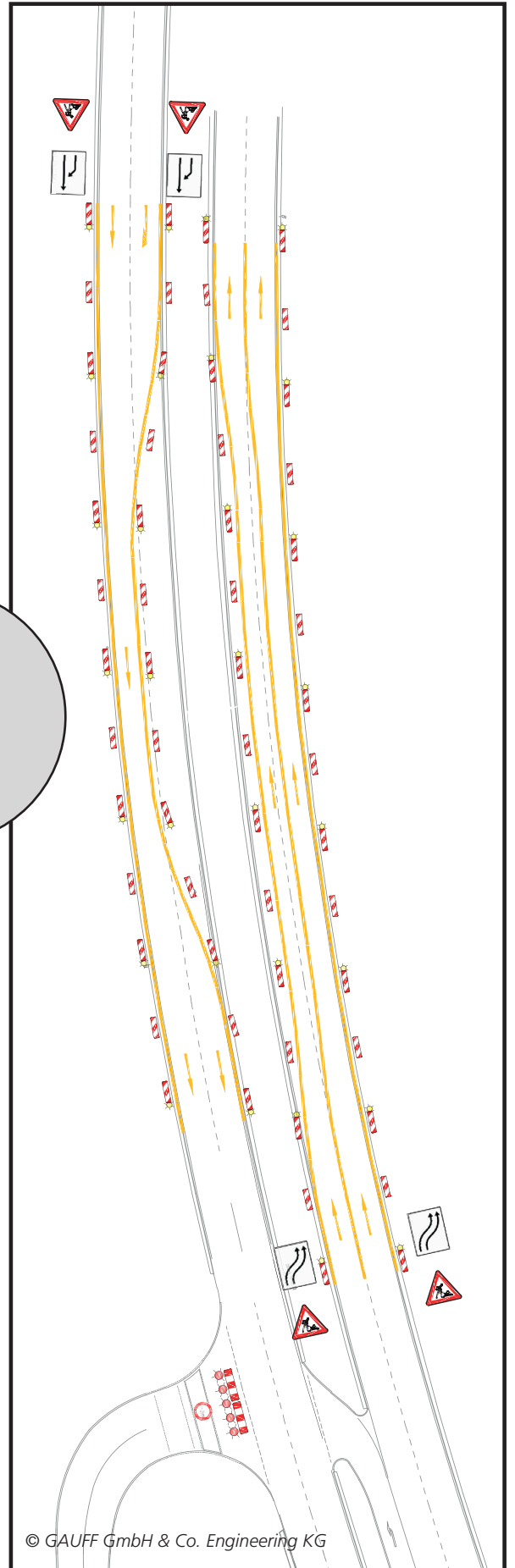
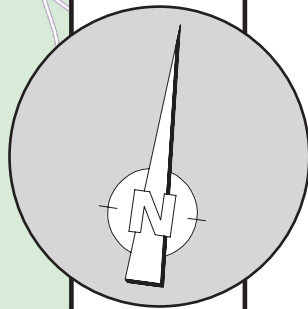
Susanne Heck  
Telefon: 06196 5232-140  
susanne.heck@aurelis-real-estate.de

**Über Aurelis:**

Das Immobilienunternehmen Aurelis verfügt über ein bundesweites Portfolio an Flächen und Gewerbeobjekten. Die besondere Stärke des Unternehmens liegt darin, die Chancen, die in einer Immobilie stecken, zu erkennen und umzusetzen. Für gewerbliche Mieter wird bedarfsgerecht umgebaut, saniert oder erweitert, Neubauprojekte werden auf eigenen Grundstücken realisiert. Im Fokus stehen Gewerbeparks, Objekte für Lager/Logistik und leichte Produktion oder Immobilien, die durch umfassende Revitalisierung für Gewerbe nutzbar gemacht werden können. Aurelis ist in Hamburg, Eschborn bei Frankfurt/Main, Duisburg und München vertreten.



Sperrung des Fuß- und Radweges westlich der Münchener Str. (zwischen Alfred-Hensel-Weg und Bauernfeindstraße)



Neue Verkehrsführung (zweispurige Verkehrsführung stadteinwärts bleibt erhalten)